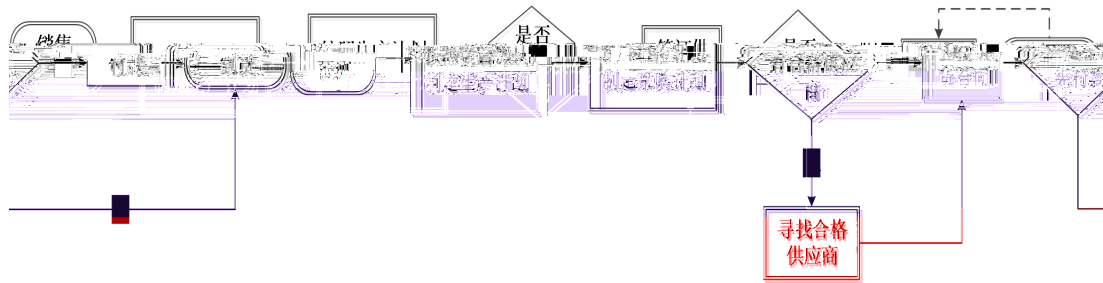


603658

A			603658	



/

/

A.

B.

C.

“

”

“

”

2012

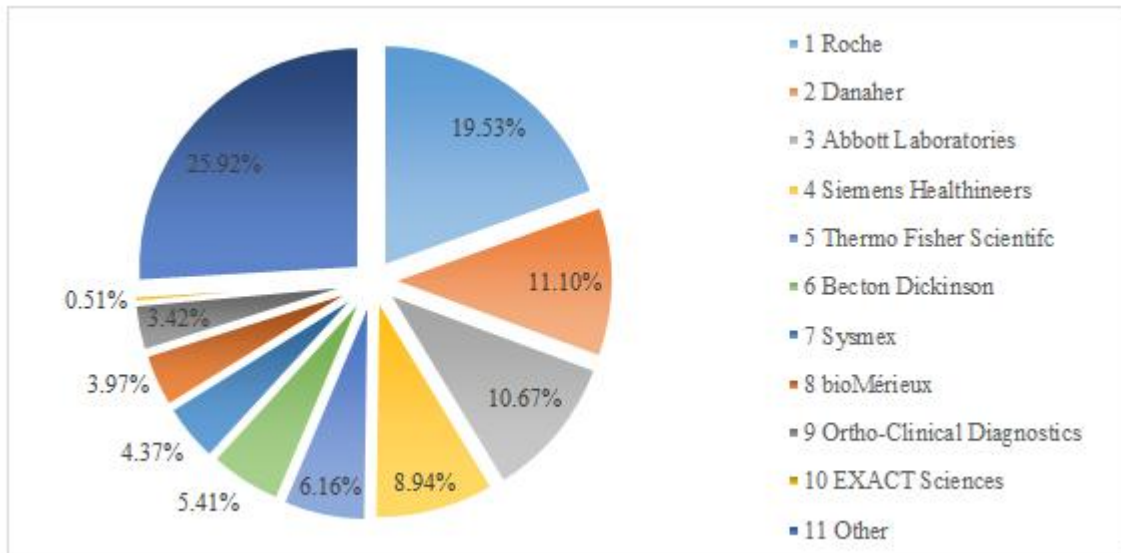
“C

”

“C27

”

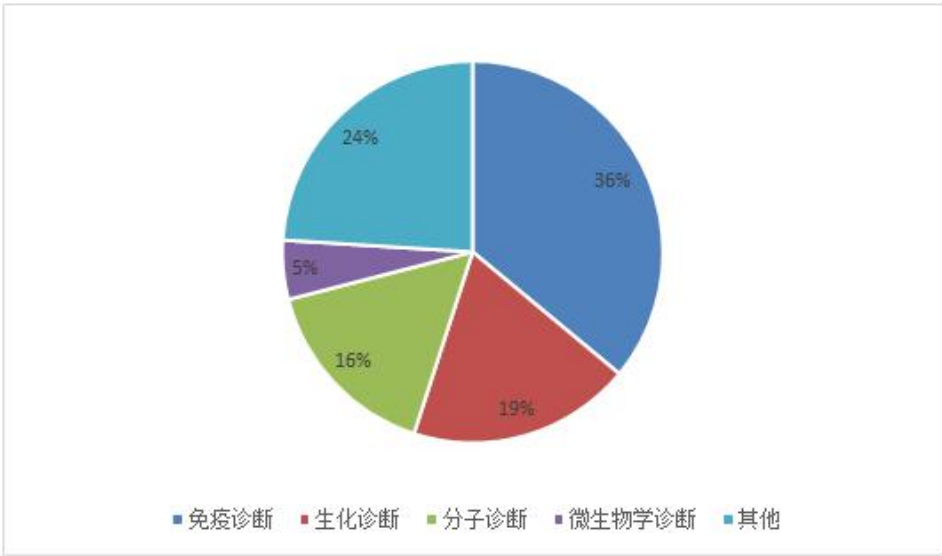
IVD In Vitro Diagnostic



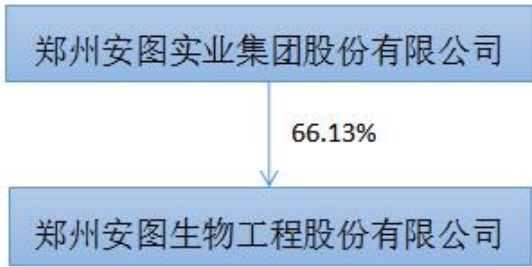
EvaluateMedtech World Preview 2018, Outlook to 2024

POCT

POCT



	1-3	4-6	7-9	10-12
	547,965,150.55	631,398,882.51	714,262,307.91	785,809,296.46
	121,066,821.18	199,184,601.08	217,656,029.69	236,256,505.68



注：截至 2019 年 12 月 31 日，安图实业持有 277,748,700 股（约持股占比 66.13%）安图生物股份，其中 2,400 万股约占 0.67% 为“郑州安图实业-高黎岩女士-安图股份担保及信托财产专户”。

苗拥军

38.14%

郑州安图实业集团股份有限公司

66.13%

郑州安图生物工程股份有限公司

注：截至 2019 年 12 月 31 日，安图实业持有 277,748,700 股（约持股占比 66.13%）安图生物股份，其中 2,400 万股（约占比 5.71%）划入“安图实业-国泰君安-19 安图 EB 担

